



**BAJA  
CALIFORNIA**  
GOBIERNO DEL ESTADO

**DESARROLLO URBANO**  
Secretaría de Infraestructura,  
Desarrollo Urbano y Reordenación Territorial



# ***Peticiones ciudadanas de pavimentación***

## **José de Jesús Clark Flores, Avenida Zapotecas y Colonia Coronita (Puente alcantarilla)**

### **Situación actual**



### **Construcción de puente alcantarilla y pavimentación de la incorporación a la Calle José de Jesús Clark Flores**

**INVERSIÓN**

**\$10 MDP**

### **Ubicación**



# Avenida Calafia, Colonia Salvador Rosas Magallón

## Situación actual



## Pavimentación de concreto hidráulico

**INVERSIÓN**

**\$12.6 MDP**

**ÁREA**

**8,413 m<sup>2</sup>**

## Ubicación



# Calle Griselda Camacho, Colonia Lomas de San Fernando

## Situación actual



## Pavimentación de concreto hidráulico

**INVERSIÓN**

**\$14.03 MDP**

**ÁREA**

**9,120 m<sup>2</sup>**

## Ubicación



## Calle San Agustín, Fracc. Costa Azul

### Situación actual



### Pavimentación de concreto hidráulico

**INVERSIÓN**

**\$4.26 MDP**

**ÁREA**

**3,180 m<sup>2</sup>**

### Ubicación



## Calle Mármol, Fracc. Costa Azul

### Situación actual



### Pavimentación de concreto hidráulico

**INVERSIÓN**

**\$4.65 MDP**

**ÁREA**

**3,480 m<sup>2</sup>**

### Ubicación



## Calle Sol y Calle Eclipse, Fracc. Colinas del Sol

### Situación actual



### Pavimentación de concreto hidráulico

**INVERSIÓN**

**\$3.25 MDP**

**ÁREA**

**2,400 m<sup>2</sup>**

### Ubicación





**BAJA CALIFORNIA**  
GOBIERNO DEL ESTADO

## DESARROLLO URBANO

Secretaría de Infraestructura,  
Desarrollo Urbano y Reordenación Territorial

# Calle Henri Poincare (Babilonia), Jardines de Chapultepec

### Situación actual



### Pavimentación de concreto hidráulico

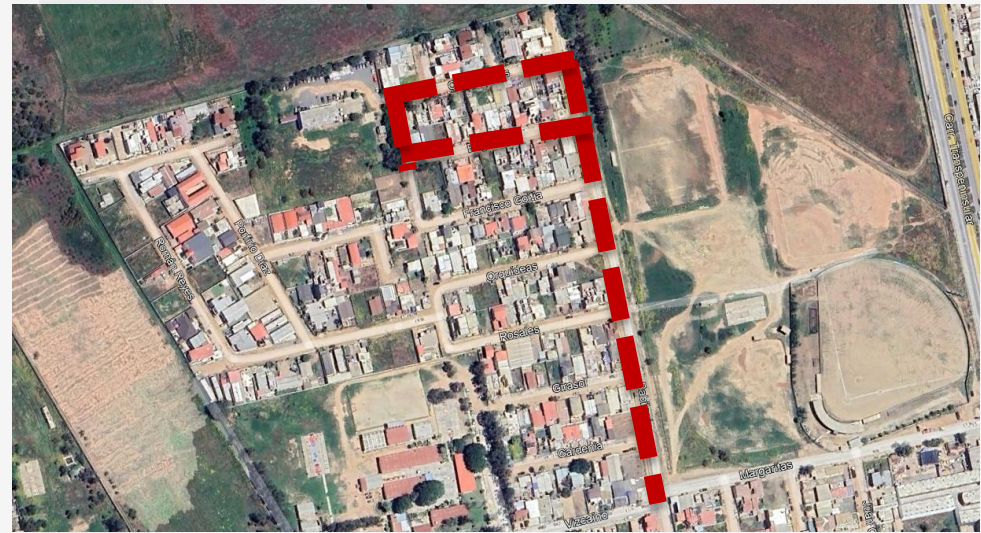
**INVERSIÓN**

**\$6 MDP**

**ÁREA**

**3,924 m<sup>2</sup>**

### Ubicación





## Calles 12 de octubre, 24 de febrero, 16 de septiembre y 10 de mayo, Colonia 17 de abril

### Situación actual



### Pavimentación de concreto hidráulico

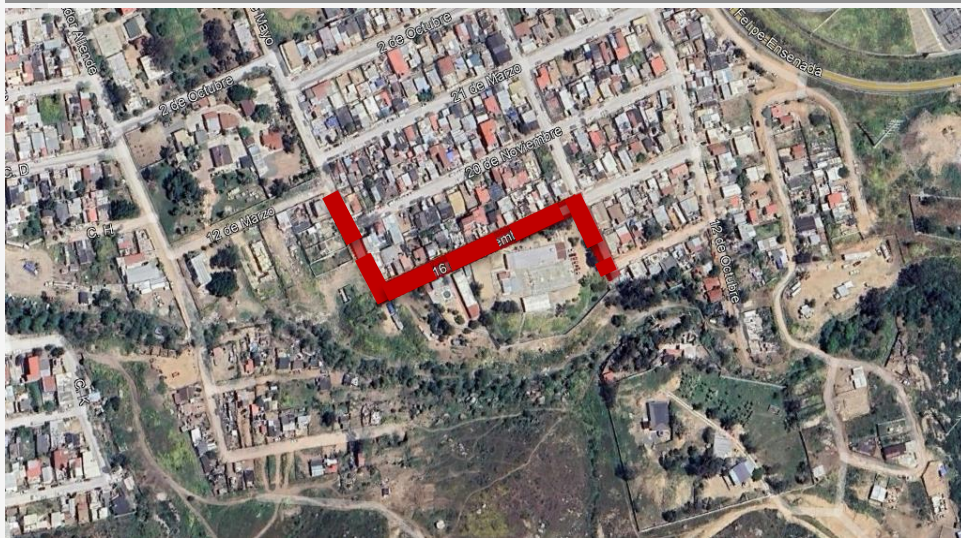
**INVERSIÓN**

**\$4.96 MDP**

**ÁREA**

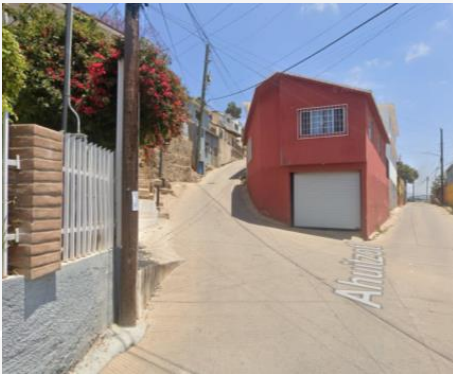
**3,660 m<sup>2</sup>**

### Ubicación



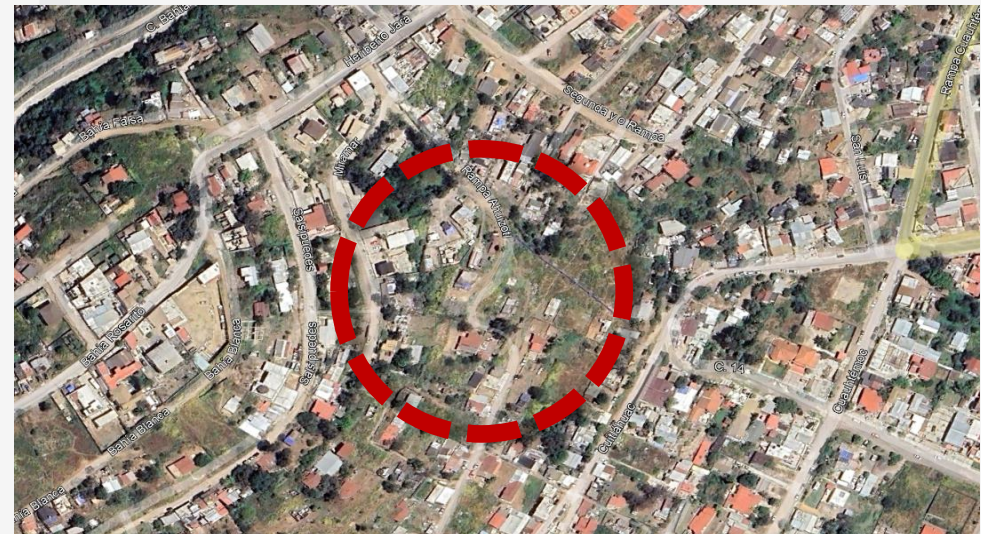
## **Calle Rampa Ahuizotl, Colonia Bella Vista**

### **Situación actual**



**Pavimentación de concreto hidráulico**  
**No existe certeza jurídica por lo que no se puede hacer presupuesto**

### **Ubicación**



# Avenida Sauzal, Fracc. Nueva Ensenada

## Situación actual



## Pavimentación de concreto hidráulico

**INVERSIÓN**

**\$2.88 MDP**

**ÁREA**

**1,800 m<sup>2</sup>**

## Ubicación

